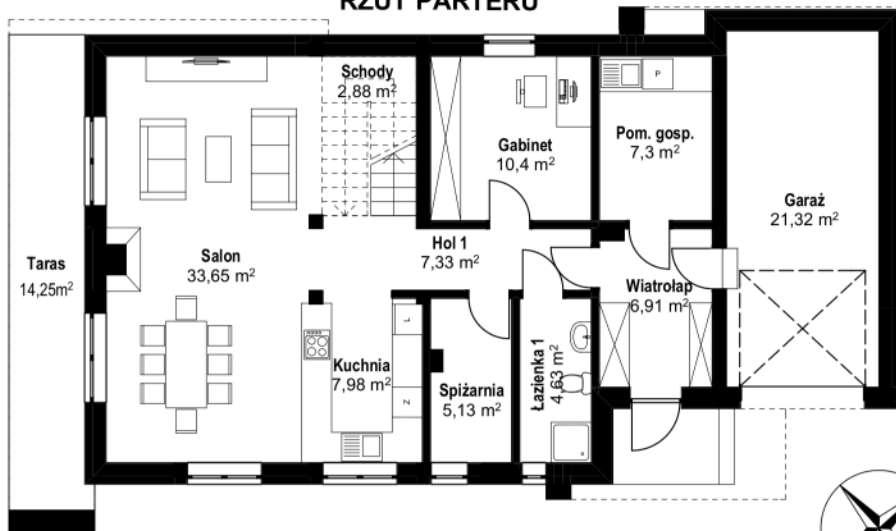


JAŚMINOWE DOMY

ETAP 3

DOM 6

RZUT PARTERU

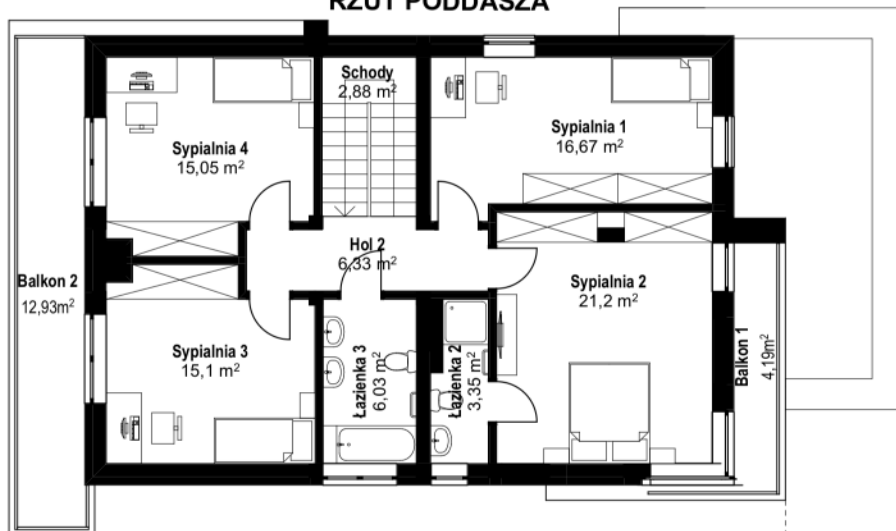


Pow. użytkowa (z tarasem i balkonami):	204,19m²
Pow. lokalu (bez tarasu i balkonów):	172,82m²
Powierzchnia garażu:	21,32m ²
Miejsce postojowe w garażu:	1

ZESTAWIENIE POWIERZCHNI

Pow. parteru (z tarasem):	100,46m ²
Pow. poddasza (z balkonami):	103,73m ²
Łącznie:	204,19m²
Pow. parteru (bez tarasu):	86,21m ²
Pow. poddasza (bez balkonów):	86,61m ²
Łącznie:	172,82m²
Pow. garażu:	21,32m ²

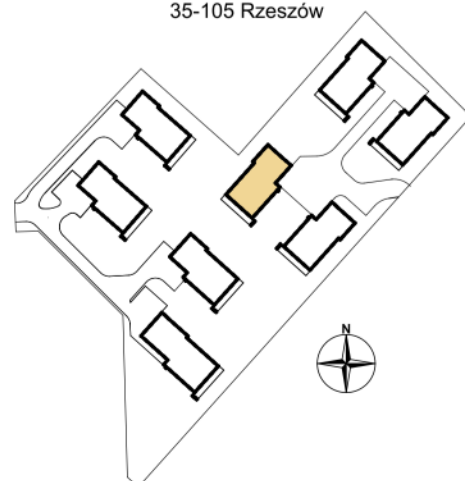
RZUT PODDASZA



Biurow Sprzedaży:
Teren budowy
 ul. Zimowit
 Rzeszów
 sprzedaz@jasminowedomy.rzeszow.pl
 www.jasminowedomy.rzeszow.pl
 tel. +48 881 302 303

Generalny Wykonawca:
INSTALBUD
RZESZÓW
INSTALBUD-RZESZÓW Sp. z o.o.
 ul. T. Boya-Żeleńskiego 6a
 35-105 Rzeszów, Polska
 tel.: 17 850 56 55
 e-mail: zarzad@instalbud.rzeszow.pl

Inwestor:
RONDO Sp. z o.o. Zalesie Sp. K.
 ul. Boya-Żeleńskiego 6A
 35-105 Rzeszów



ZESTAWIENIE POWIERZCHNI PARTER

Wiatrołap	6,91m ²
Hol 1	7,33m ²
Łazienka 1	4,63m ²
Spizarnia	5,13m ²
Kuchnia	7,98m ²
Salon	33,65m ²
Schody	2,88m ²
Gabinet	10,40m ²
Pomieszczenie gospodarcze	7,30m ²
Suma:	86,21m²
Taras	14,25m ²
Powierzchnia użytkowa (z tarasem):	100,46m²
Garaż	21,32m ²

ZESTAWIENIE POWIERZCHNI PODDASZA

Hol 2	6,33m ²
Sypialnia 1	16,67m ²
Sypialnia 2	21,20m ²
Łazienka 2	3,35m ²
Łazienka 3	6,03m ²
Sypialnia 3	15,10m ²
Sypialnia 4	15,05m ²
Schody	2,88m ²
Suma:	86,61m²
Balkon 1	4,19m ²
Balkon 2	12,93m ²
Powierzchnia użytkowa (z balkonami):	103,73m²

UWAGA!
 RZECZYWISTE WYMIARY OKREŚLONE BĘDĄ PO WYKONANIU INWENTARYZACJI PO ZAKOŃCZENIU BUDOWY.
 POWIERZCHNIA UŻYTKOWA DLA POMIESZCZEŃ ZOSTAŁA PODANA ZGODNIE Z NORMĄ PN-ISO 9836:1997.
 ZAMIESZCZONĄ NA NINIEJSZEJ KARCIE WIZUALIZACJĘ NALEŻY TRAKTOWAĆ JEDYNNIE JAKO POGLĄDOWĄ. OSTATECZNA
 FORMA I WYGLĄD BUDYNKU MOGĄ ULEC ZMIANIE.
 UMEBLOWANIE I WYPOSAŻENIE ŁAZIENEK (W TYM OBUDOWA G-K STELAŻY PODTYNKOWYCH), SALONU, KUCHNI,
 POMIESZCZEŃ, POMIESZCZENIA GOSPODARCZEGO, SPIŻARNI, WIATROŁAPU, HOLU, PRZEDPOKOJU, SCHODÓW I GARAŻU
 WRYŚOWANE NA POWYŻSZYM RZUCIE NALEŻY TRAKTOWAĆ JEDYNNIE JAKO PRZYKŁADOWE - NIE STANOWIĄ ONE
 ELEMENTÓW WYPOSAŻENIA LOKALU. STANDARD WYKOŃCZENIA ORAZ ZAKRES WYPOSAŻENIA LOKALU OKREŚLONE
 ZOSTANĄ W UMOWIE DEWELOPERSKIEJ.